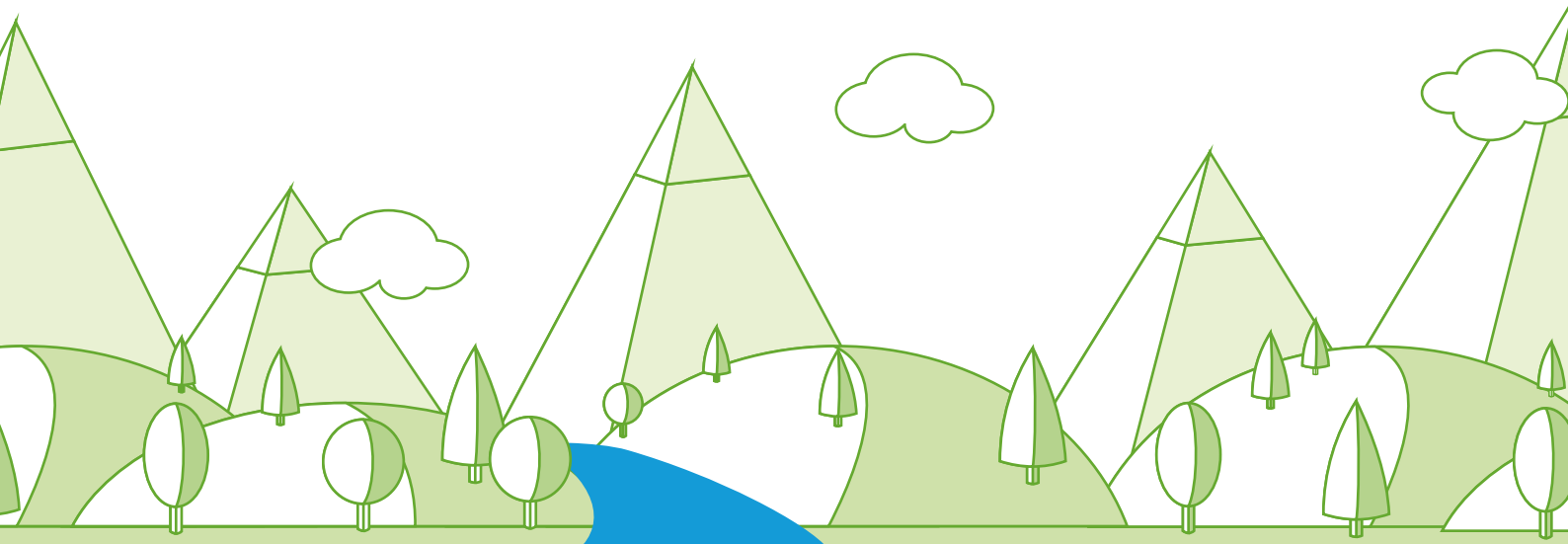

L'IMPEGNO DI
PALAZZANI INDUSTRIE SPA
VERSO L'AMBIENTE PER IL 2018



IMPRONTA AMBIENTALE

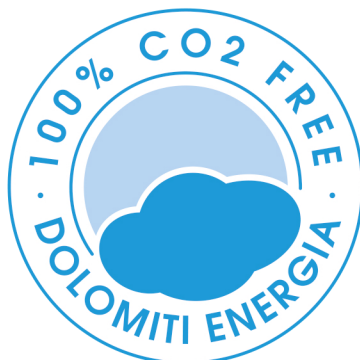
LA CO2 COMPENSATA NELL'ANNO 2018

Le presentiamo il report dei Suoi consumi mensili per l'anno trascorso con evidenza delle tonnellate di CO2 compensate grazie alla Sua scelta di utilizzare "100% CO2 free Dolomiti Energia".

Nella pagina seguente troverà inoltre il relativo certificato che potrà stampare ed esporre insieme al certificato attestante l'utilizzo di "100% CO2 free Dolomiti Energia" per l'anno in corso, scaricabile dall'apposita sezione del KitGreen.

| MESE | ANNO | SMC | CO2 EVITATA (T) |
|-----------|------|-------|------------------|
| GENNAIO | 2018 | 13324 | 26.19 tonnellate |
| FEBBRAIO | 2018 | 16489 | 32.41 tonnellate |
| MARZO | 2018 | 10806 | 21.24 tonnellate |
| APRILE | 2018 | 582 | 1.14 tonnellate |
| MAGGIO | 2018 | 74 | 0.14 tonnellate |
| GIUGNO | 2018 | 23 | 0.04 tonnellate |
| LUGLIO | 2018 | 51 | 0.1 tonnellate |
| AGOSTO | 2018 | 23 | 0.04 tonnellate |
| SETTEMBRE | 2018 | 58 | 0.11 tonnellate |
| OTTOBRE | 2018 | 159 | 0.31 tonnellate |
| NOVEMBRE | 2018 | 3585 | 7.04 tonnellate |
| DICEMBRE | 2018 | 7249 | 14.25 tonnellate |

103.01 tonnellate



• IMPRONTA AMBIENTALE •

PALAZZANI INDUSTRIE SPA

*Grazie all'utilizzo di gas 100% CO2 free
ha compensato l'emissione di 103.01 tonnellate di CO2
legata ai consumi di 52423 Smc dell'anno 2018.*

Palazzani
INDUSTRIE



Dolomiti Energia S.p.A.
Direzione e coordinamento di Dolomiti Energia Holding S.p.A.
Via Fersina, 23 - 38123 Trento (TN)
www.dolomitienergia.it



*Dolomiti Energia S.p.A.
Via Fersina, 23 - 38123 Trento
www.dolomitienergia.it*

*Numero Verde 800.364.364
@ kitgreen@dolomitienergia.it*